



ISKRATEL

Rešitve za izzive sodobnih elektroenergetskih podjetij

Visoke tehnologije v službi družbe, Vitanje, 19. april 2019

Slobodan Jovanovski, Iskratel, d.o.o., Kranj



Skupina Iskratel

Celovite **digitalne rešitve**
za **varno** in **pametno prihodnost**

70 let izkušenj

30 lokacij po vsem svetu

900 zaposlenih

Globalna prisotnost v **50 državah**

100 milijonov zadovoljnih uporabnikov

Lastna razvoj in proizvodnja v **EU**

*Vodilni evropski ponudnik komunikacijskih rešitev
za digitalno transformacijo **telekomunikacij,**
transporta, javne varnosti in energetike.*



Sedež podjetja Iskratel v Kranju, Slovenija, EU



Nastajajoča realnost elektroenergetskih omrežij

- Povečana kompleksnost (novi elementi, načini distribucije)
 - Nepredvidljiva proizvodnja/generiranje energije (obnovljivi viri)
 - Nepredvidljiva poraba (električno gnani sistemi in vozila)
 - Nezanosljiva shramba energije
 - Nove (tržne) regulacije
 - Nove tehnologije -> več možnosti
-
- Vse te spremembe silijo EE podjetja v implementacijo novih tehnologij na vseh nivojih delovanja ...





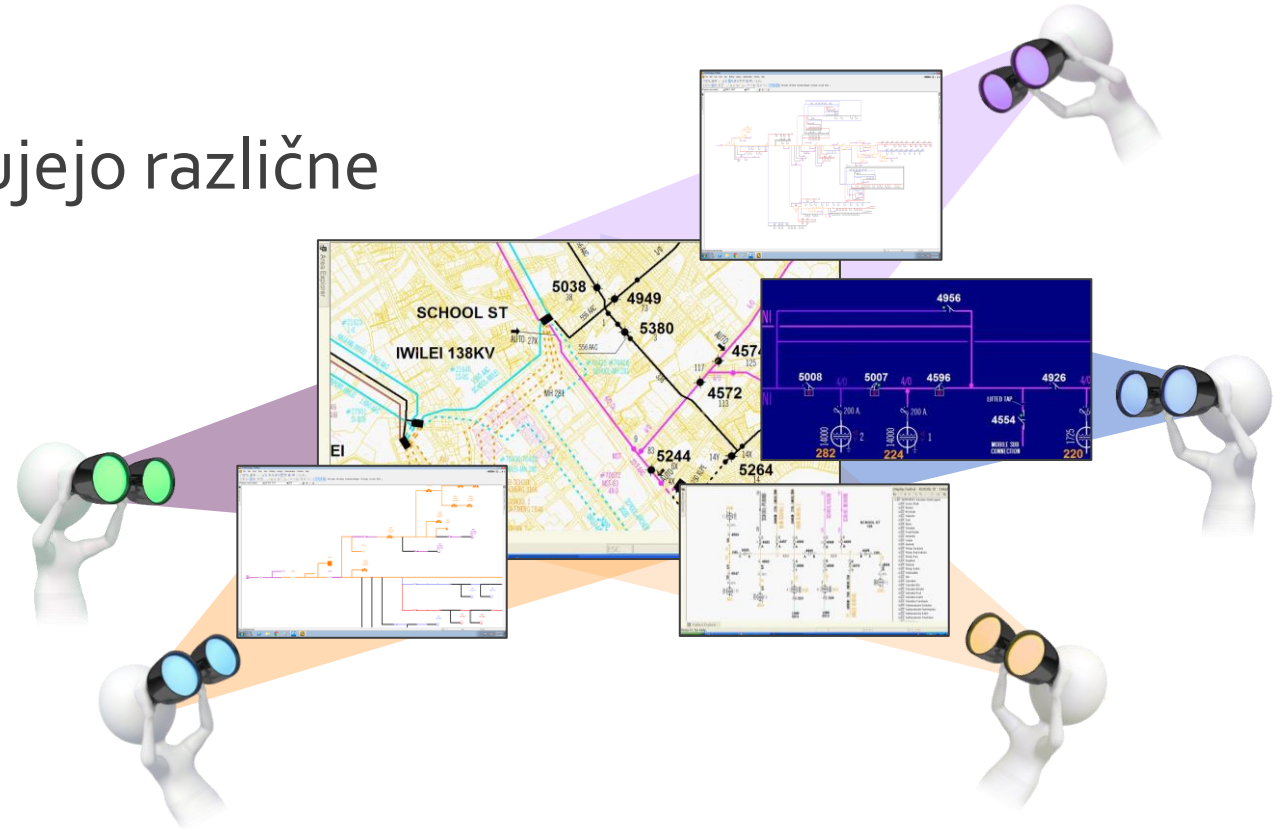
Interni problemi elektroenergetskih podjetij

- Da bi maksimizirali vrednost svojih podatkov, morajo elektroenergetska podjetja (EE) imeti podatke, ki so:
 - Čisti (brez dodatnih nepotrebnih dodatkov)
 - Preprosto dosegljivi
 - Enoznačno opredeljeni (Označeni)
 - Konsistentni
- Trenutna situacija: **Ni unificirane podatkovne arhitekture in strukture podatkov**
 - Veliko podatkovnih virov shranjenih lokalno v sistemih različnih proizvajalcev
 - Veliko različnih internih orodij
 - Veliko različnih internih pretokov podatkov
 - Veliko različnih vzorcev uporabe podatkov



Mrežni podatkovni model je izziv

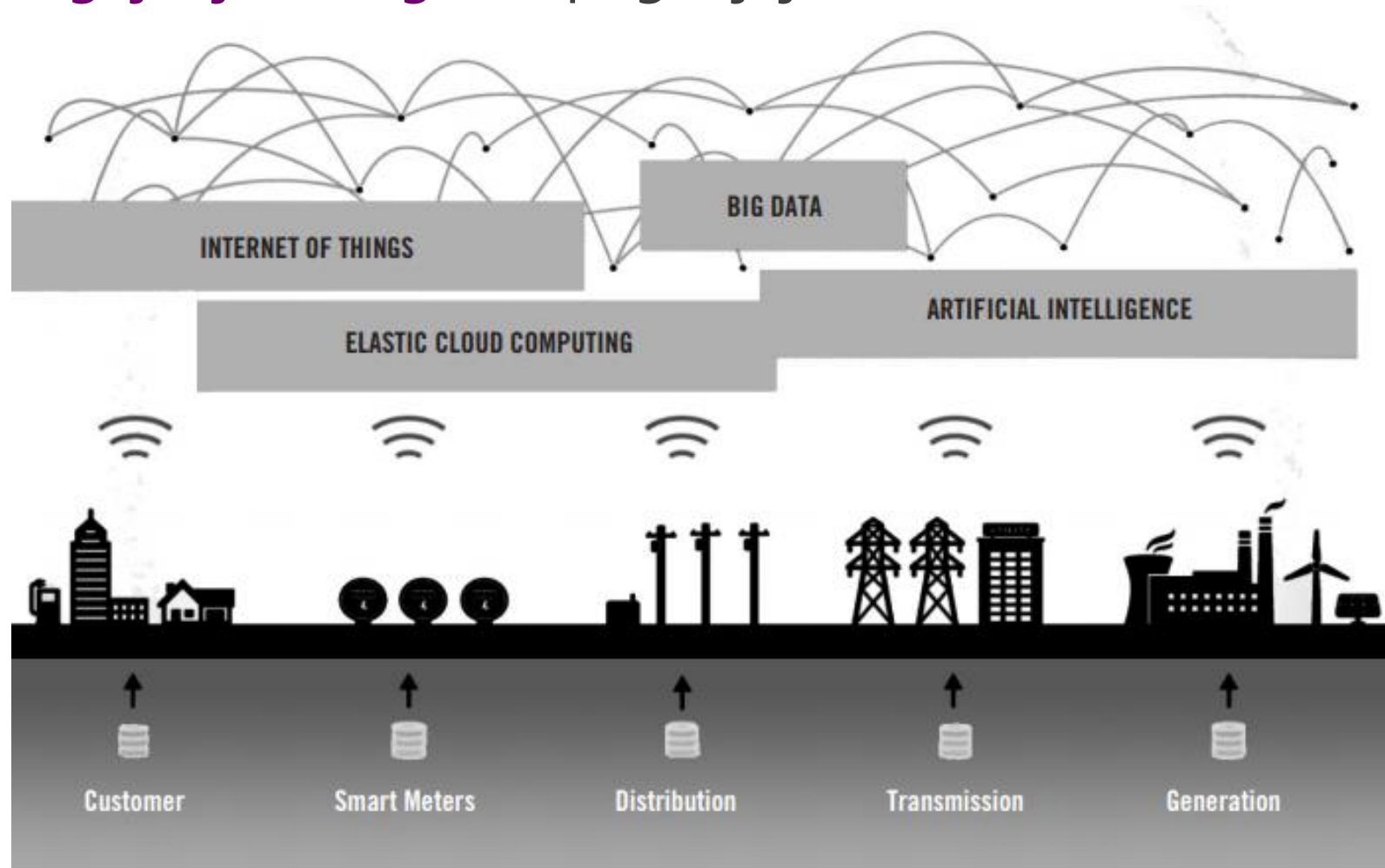
- Ima veliko podrobnosti; posledično pogosti cikli nadgradnje
- Ima veliko različnih izvornih sistemov
- Zahteve za interno konsistenco
- Različni tipi uporabnikov potrebujejo različne predstavitve omrežja
 - Različne dele sistema
 - Različne tipe podatkov
 - Različne nivoje podrobnosti
 - Različne statuse sistemov
 - Različne časovne vrednosti



Digitalno preoblikovanje pametnih omrežnih sistemov



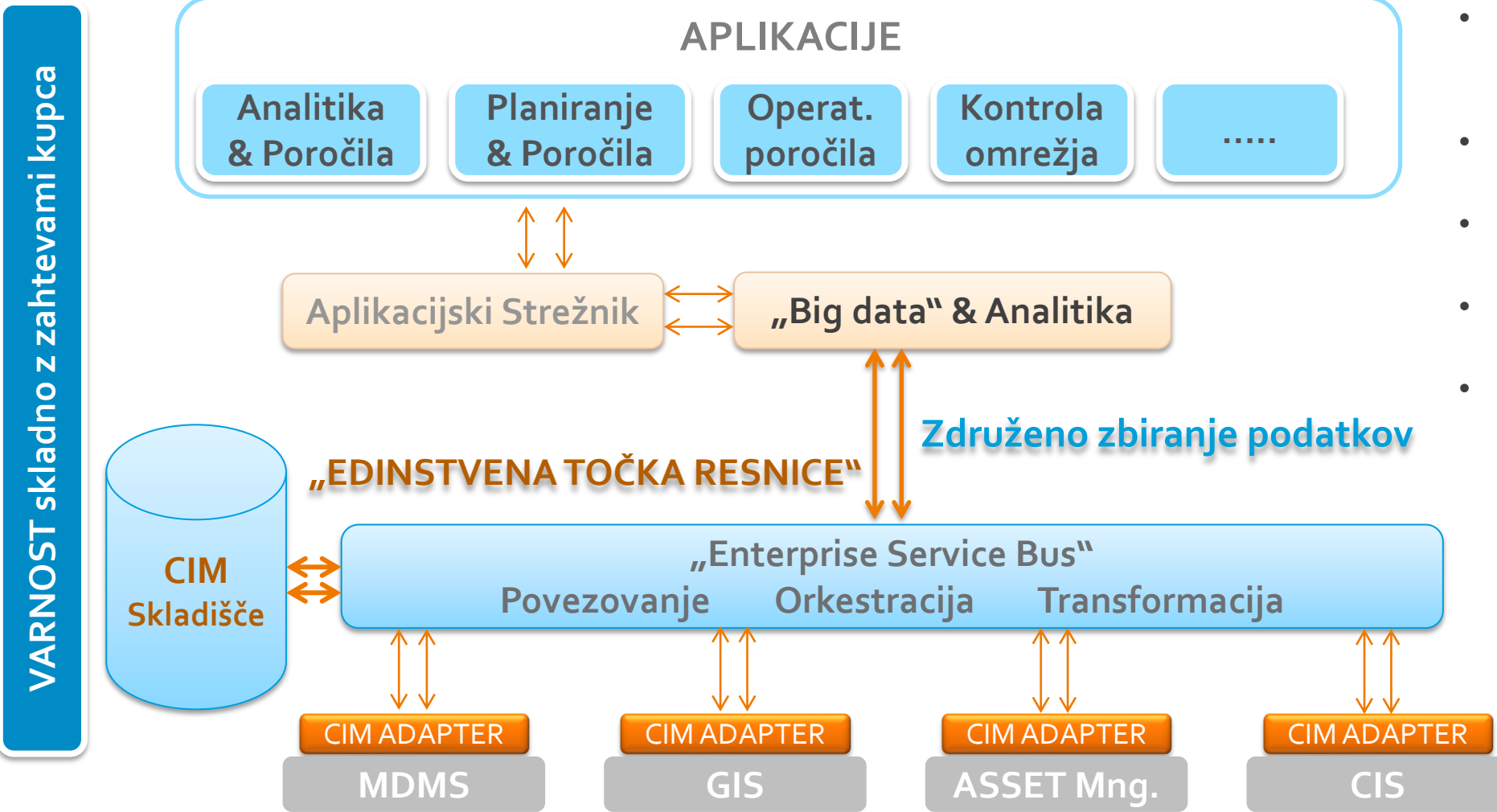
Katera dogajanja na trgu EE poganjajo **inovativnost** rešitev?





MI imamo rešitev!

SHAPE rešitev – Zbirka podatkov in informacij & Povezovalac sistemov s pomočjo integracije na bazi **CIM**

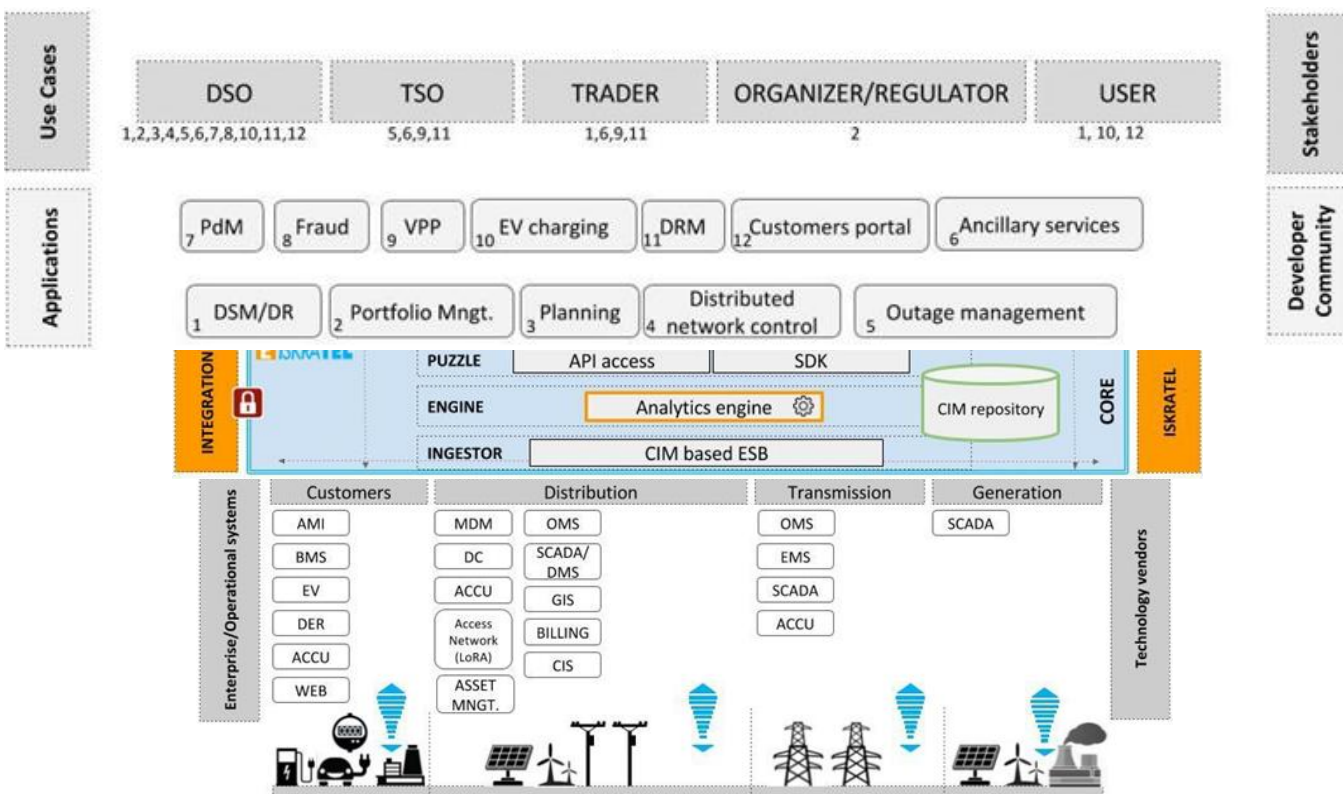


- SHAPE: Shapable (Customizable) Application Platform for Energy
- CIM: Common Information Module – IEC CIM standards)
- MDMS: Meter Data Management System
- GIS: Geographic Information System
- CIS: Customer Information System

© Iskratel. All rights reserved.

VARNOST skladno z zahtevami kupca

SHAPE – Koncept rešitev po meri kupca

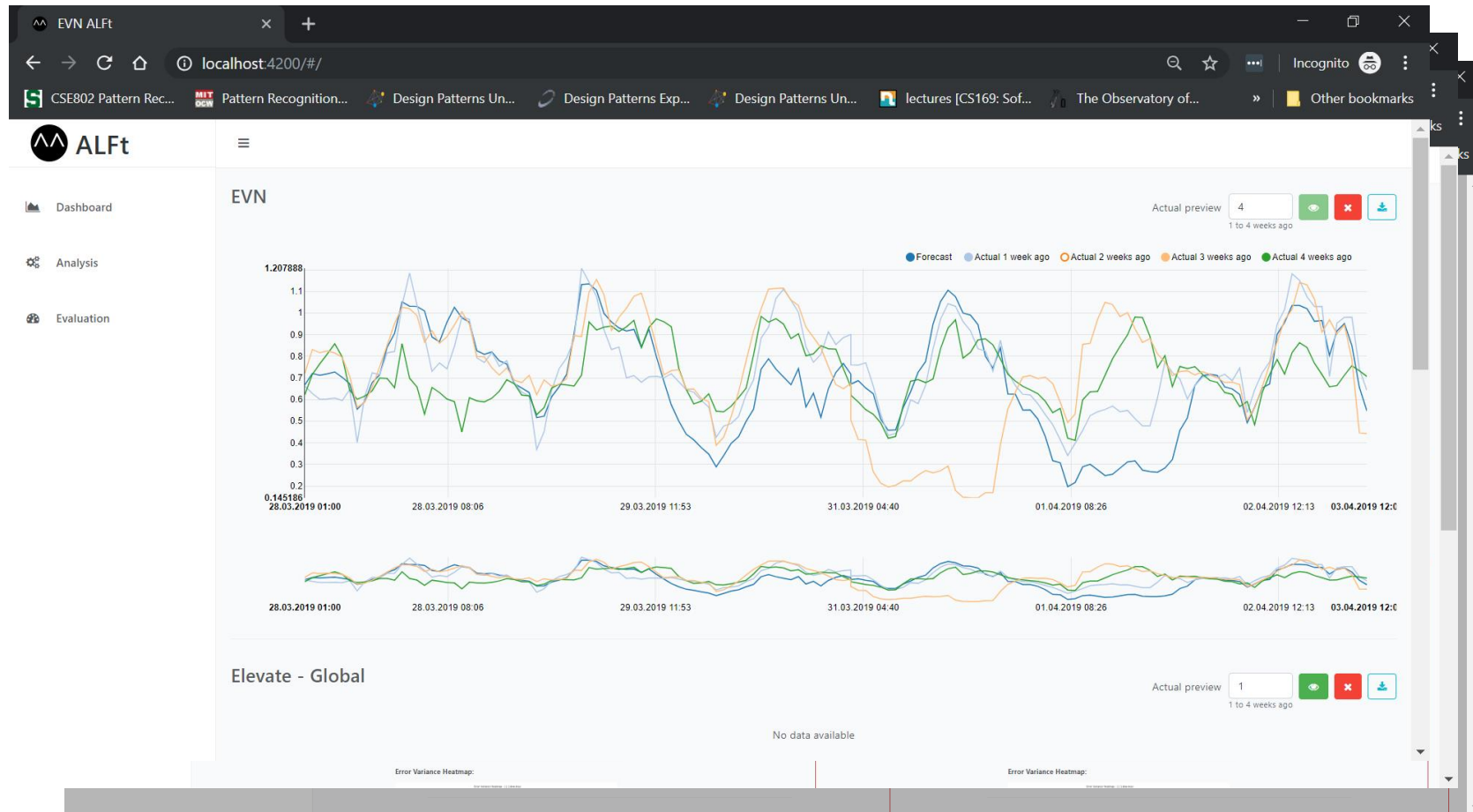


- ✓ Medsebojna združljivost obstoječih informacijsko, operativnih in poslovnih sistemov za dostop do mrežnih podatkov
- ✓ Vsi elementi komunicirajo z istim jezikom
- ✓ Integracijska hrbtenica (ESB)
- ✓ Digitalna predstavitev mreže (CIM standard)
- ✓ Arhitektura „Big data“ za procesiranje podatkov v realnem času
- ✓ Varnost in zanesljivost na vseh nivojih
- ✓ Napredna analitika in napovedovanje
- ✓ Povečana učinkovitost delovanja sistema
- ✓ Zmanjšuje stroške operacije in vzdrževanja
- ✓ Koncept, ki je odprt za dodatne aplikacije
- ✓ Dodajanje aplikacij PO MERI KUPCA



Po meri prirejena analitika za potrebe EE podjetij

Analiza in avtonomno predvidevanje obremenitve omrežja





Hvala za pozornost

www.iskratel.com



[linkedin.com/company/iskratel](https://www.linkedin.com/company/iskratel)



@iskratel



Prijavite se na Iskratelove mesečne e-novice na naši spletni strani.



Družini
prijazno
podjetje